

产品特征

- 输入电压高达(500 Vac,50/60Hz)
- 体积仅 30*20*15mm
- 低纹波、噪声
- 输出过载、短路保护
- 工业级产品设计
- 低功耗、绿色环保, 空载损耗 <0.1W
- 100% 负载老化和测试
- 3 年的质量保证



DP06-400S系列是继中逸光小体积电源模块ZP系列后, 最新推出一款用于电力等高电压输入, 且业内体积最小模块电源, 体积仅有32*20*15mm, 但功率却达到6W, 宽电压输入比1:6, 且具有极低的空载损耗 (仅为60mW), 低漏电流仅0.1mA, 隔离耐压高达3KV等特点。该系列产品安全可靠, EMC 性能好, 广泛应用于电力、工业、及民用等行业中, 如应用于电磁兼容比较恶劣的环境时必须参考应用电路。

电气规格

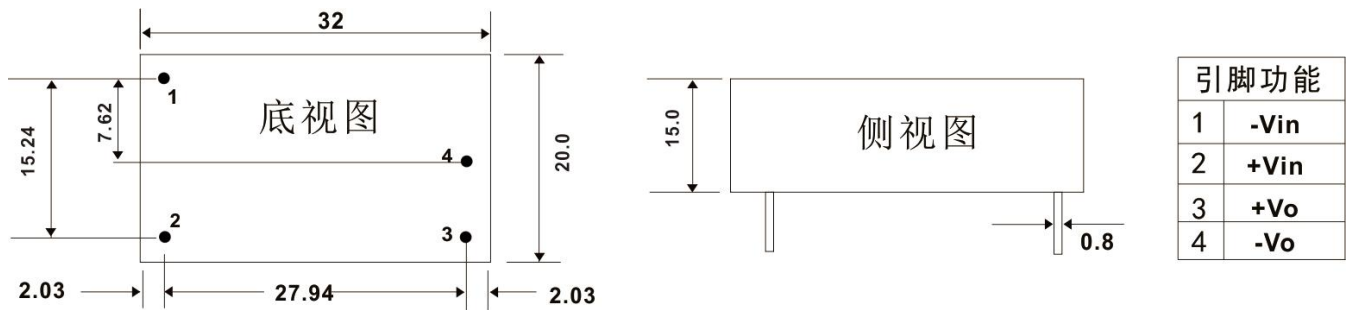
产品型号	输入电压	输出功率(W)	输出电压(V)	输出电流(A)	纹波(mv)	效率 (%)
DP06-400S05	85~ 500VAC 100 ~ 700VDC	6	5.0	1.2	100	76
DP06-400S09		6	9.0	0.66	100	80
DP06-400S12		6	12	0.5	100	81
DP06-400S15		6	15	0.4	100	82
DP06-400S24		6	24	0.25	100	83

一般特性

输出特性	输出电压精度	±2.0%
	源效应	±1.0%
	负载效应	±1.0%
	启动上升时间(典型值)	100ms/230VAC 200ms/115VAC at full load
	输出保持时间(典型值)	40ms/230VAC 15ms/115VAC at full load
输入特性	输入电压范围	85~ 500VAC 100 ~ 700VDC (注: 详见应用电路)
	输入频率	47 ~ 440Hz
	输入电流 (典型值)	23m A / 230VAC (注: 详见应用电路)
	冲击电流 (典型值)	通过电路 (NTC)来限制在 30A 以下
	外接保险丝推荐值	保险电阻: 15Ω/2W
漏电流 (典型值)	< 0.1mA at 265VAC/50Hz	
保护特性	过压、过流、短路保护, 故障排除后可自恢复	
工作环境	工作温度	-40 ~ +85 °C (根据输出负载降额曲线使用)
	工作湿度	85% .RH max
	存储温度	-40 ~ +85, 10 ~ 95% RH
	温漂系数	0.03%/ (0~ 50°C)
	震动系数	10~500Hz,2G10min./1cycle, 60min.each along X,Y,Z axes
安全与电磁兼容(注 3)	安全标准	EN60950,EN60601,UL60950
	绝缘电压	I/P-O/P:3000VAC
	绝缘电阻	I/P-O/P>100M Ohms/500VDC 25°C 70% RH
	传导与辐射	EN55011, EN55022 (CISPR22) CLASS B (注: 详见应用电路)

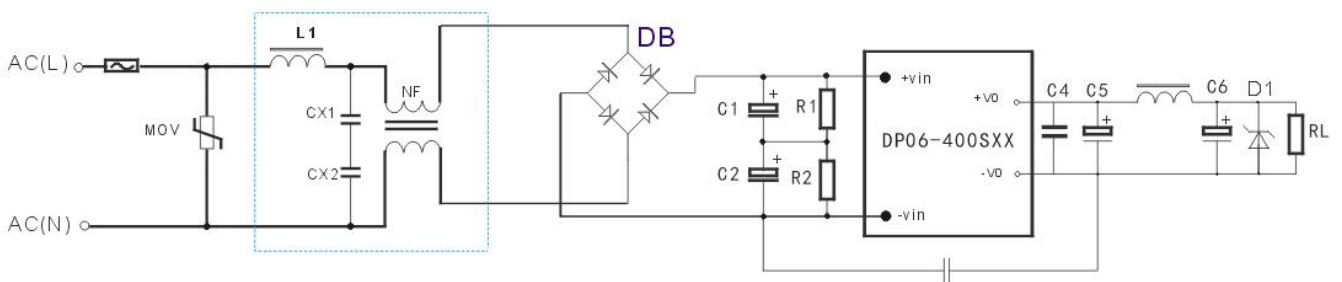
	静电放电	IEC/EN 61000-4-2 level 4 8kV/15kV (注: 详见应用电路)
	射频辐射抗扰	IEC/EN 61000-4-3 (注: 详见应用电路)
	电快速瞬变脉冲群	IEC/EN 61000-4-4 level 4 4kV (注: 详见应用电路)
	浪涌	IEC/EN 61000-4-5 level 4 2kV
其它	MTBF	200K hrs min. MIL-HDBK-217F(25)
	体积	32*20*15mm (L*W*H)
备注	1. 以上数据除特殊说明外, 都是在 TA=25°C, 湿度 < 75%, 输入标称电压 230Vac 和输出额定负载时测得;	
	2. 纹波与噪声是按照本手册应用电路的连接, 使用 300mm 的双绞线, 带宽 20MHz 的情况下的测得的。	
	3. 电源在系统内是被视为元器件, 需结合终端设备进行电磁兼容相关确认。	

机械尺寸图



注: 尺寸单位: mm; 端子长度: $\geq 4.0\text{mm}$; 端子截面尺寸: 1.00mm; 端子公差是: $\pm 0.1\text{mm}$; 未标注公差: $\pm 0.5\text{mm}$

典型应用图



注: 图中的 R1, R2 是平衡 C1, C2 电压的作用, 阻值 750K Ω /0.25W。



外部电路元器件的典型值

元件 产品型号	FUSE (必加)	L1	CX1,2 (必加)	NF	MOV (必加)	DB (必加)	C1, 2 (必加)	CY (必加)	C4	C5
DP10-220S03	保险电阻: 15Ω/2W	1.0mH, 0.2A-0.5A	安规电容: 104K/310VAC	NF 为共模电感, 电感值在 30mH, 电流 0.2A-0.5A.	MOV 为压电阻, 推荐值为 14D821K	1A/1000V 桥堆	10uF/400V	安规Y电容 222K/400V	1000uF/16V	104K/50V (瓷片电容)
DP10-220S05									1000uF/16V	
DP10-220S09									560uF/16V	
DP10-220S12									470uF/16V	
DP10-220S15									470uF/25V	
DP10-220S24									220uF/35V	



广州中逸光电子科技有限公司

✉ : sales01@zygkj.com

☎ : +86(20) 3287 4481 / 2292 1551

📍 : 广州市广州经济开发区永和经济区斗塘路 8 号